

บทที่ 2 การสำรวจระบบการจัดการขยะมูลฝอย

2.1 การเตรียมเอกสาร

ผู้สำรวจระบบการจัดการขยะมูลฝอยต้องทำการทบทวนรายงานผลการติดตามและประเมินสมรรถนะการจัดการขยะมูลฝอยที่มีอยู่เดิม แบบรายละเอียดของแต่ละระบบ ก่อนการลงสำรวจทุกครั้ง ผู้สำรวจจะต้องปฏิบัติ ดังนี้

2.1.1 ทำหนังสือแจ้งแก่องค์กรปกครองส่วนท้องถิ่นที่จะทำการสำรวจ

2.1.2 จัดส่งแบบสำรวจระบบการจัดการขยะมูลฝอยให้แก่องค์กรปกครองส่วนท้องถิ่นก่อนลงสำรวจอย่างน้อย 7 วัน เพื่อให้องค์กรปกครองส่วนท้องถิ่นจะได้ทำการศึกษาแบบสำรวจและจัดเตรียมเอกสารที่เกี่ยวข้อง

2.2 ขั้นตอนการสำรวจ

ผู้สำรวจแจ้งการประชุมเปิดการสำรวจระบบการจัดการขยะมูลฝอย โดยมีวัตถุประสงค์เพื่อชี้แจงวิธีการและขอบเขตในการสำรวจให้เกิดความเข้าใจที่ตรงกัน มีขั้นตอนดังต่อไปนี้

2.2.1 แนะนำตัวผู้สำรวจและผู้รับการสำรวจ

2.2.2 อธิบายวัตถุประสงค์และขอบเขตในการสำรวจ

2.2.3 อธิบายกำหนดการ ขั้นตอน วิธีการ และเกณฑ์ต่างๆ ที่ใช้ในการสำรวจ

2.2.4 การเปิดโอกาสให้ซักถาม

2.3 แบบสำรวจการจัดการขยะมูลฝอยแบบผสมผสาน

แบบสำรวจการจัดการขยะมูลฝอยแบบผสมผสาน ประกอบด้วย

ส่วนที่ 1 ข้อมูลทั่วไป

ส่วนที่ 2 รายละเอียดของโครงการ

ตอนที่ 1 ด้านนโยบาย

ตอนที่ 2 ด้านเทคนิค

ตอนที่ 3 ด้านการบริหารจัดการ

ตอนที่ 4 ด้านการประชาสัมพันธ์และการมีส่วนร่วมของประชาชน

-
- ส่วนที่ 3 ปัญหา อุปสรรค และข้อเสนอแนะ/แนวทางแก้ไข ในการดำเนินการโครงการ
- ส่วนที่ 4 ปัญหา อุปสรรค และข้อเสนอแนะ/แนวทางแก้ไข ในการบริหารจัดการขยะมูลฝอย
ขององค์กรปกครองส่วนท้องถิ่น

**แบบสำรวจการจัดการขยะมูลฝอยแบบผสมผสาน
ภายใต้แผนปฏิบัติการเพื่อการจัดการคุณภาพสิ่งแวดล้อมในระดับจังหวัด**

ชื่อผู้ให้ข้อมูล.....
ตำแหน่ง.....สังกัด.....
โทรศัพท์.....โทรสาร.....E-mail.....
ชื่อผู้สำรวจ.....ชื่อผู้ตรวจทาน.....
วัน เดือน ปี ที่สำรวจ.....

ส่วนที่ 1 ข้อมูลทั่วไป

1. ชื่อโครงการ.....
2. หน่วยงานเจ้าของโครงการ.....
3. ที่ตั้งโครงการ.....หมู่ที่.....ถนน.....
ตำบล.....อำเภอ.....จังหวัด.....
4. ขนาดพื้นที่.....ไร่.....งาน.....ตารางวา
5. ขอบเขตการปกครอง.....ตารางกิโลเมตร
6. งบประมาณโครงการ.....ล้านบาท
6.1 ระยะที่ 1 ปีงบประมาณ พ.ศ.จำนวน.....ล้านบาท
แหล่งงบประมาณ.....บริษัทก่อสร้าง.....ปีที่ก่อสร้าง.....
6.2 ระยะที่ 2 ปีงบประมาณ พ.ศ.จำนวน.....ล้านบาท
แหล่งงบประมาณ.....บริษัทก่อสร้าง.....ปีที่ก่อสร้าง.....
7. ปีที่เริ่มดำเนินการ.....
8. ปริมาณขยะมูลฝอยที่เข้าระบบ.....ตัน/วัน คิดเป็นร้อยละ.....ของประสิทธิภาพ
การจัดที่ออกแบบไว้
9. สถานภาพที่ดิน
☐ จัดซื้อเอง เมื่อปี พ.ศ.
☐ ที่ดินของหน่วยราชการอื่น ระบุชื่อหน่วยงาน.....
☐ กำจัดในที่ดินของเอกชน
☐ ไม่เสียค่าใช้จ่าย
☐ เสียค่าใช้จ่าย โดยมีค่าเช่าบาท/ปี
☐ อื่นๆ (ระบุ)
10. สถานภาพปัจจุบัน ☐ เติบโตระบบ ☐ ไม่เติบโตระบบ เนื่องจาก.....
11. หน่วยงานที่ดูแลระบบปัจจุบัน.....

12. จำนวนประชากรและครัวเรือน (ข้อมูล ณ ปี.....)

12.1 ในเขตองค์กรปกครองส่วนท้องถิ่นเจ้าของโครงการ

- (1) จำนวนครัวเรือนตามทะเบียนราษฎร์ ครัวเรือน
 (2) จำนวนประชากรตามทะเบียนราษฎร์ คน
 (3) จำนวนประชากรแฝง คนต่อปี
 (4) จำนวนนักท่องเที่ยว คนต่อปี

12.2 ในเขตองค์กรปกครองส่วนท้องถิ่นที่เข้าร่วม

- (1) จำนวนครัวเรือนตามทะเบียนราษฎร์ ครัวเรือน
 (2) จำนวนประชากรตามทะเบียนราษฎร์ คน
 (3) จำนวนประชากรแฝง คนต่อปี
 (4) จำนวนนักท่องเที่ยว คนต่อปี

13. แหล่งกำเนิดขยะมูลฝอย (ในเขตองค์กรปกครองส่วนท้องถิ่นเจ้าของโครงการ)

ลำดับที่	กิจกรรมหลัก	จำนวน (แห่ง)
1	ตลาด	
2	โรงแรม	
3	โรงพยาบาล	
4	ร้านอาหาร	
5	โรงงาน	
6	หมู่บ้านจัดสรร	
7	หน่วยงานราชการ/เอกชน	
8	ห้างสรรพสินค้า	
9	อื่นๆ (ระบุ.....)	

ข้อมูล ณ เดือน..... ปี พ.ศ.....

องค์ประกอบของขยะ ณ จุดรับขยะ (จากการสุ่มเก็บตัวอย่าง)

ลำดับที่	ประเภท	ร้อยละ
1	เศษอาหาร	
2	พลาสติก	
3	กระดาษ	
4	แก้ว	
5	ผ้า	
6	ใบไม้/กิ่งไม้	
7	โลหะ	
8	อื่นๆ (ระบุ.....)	

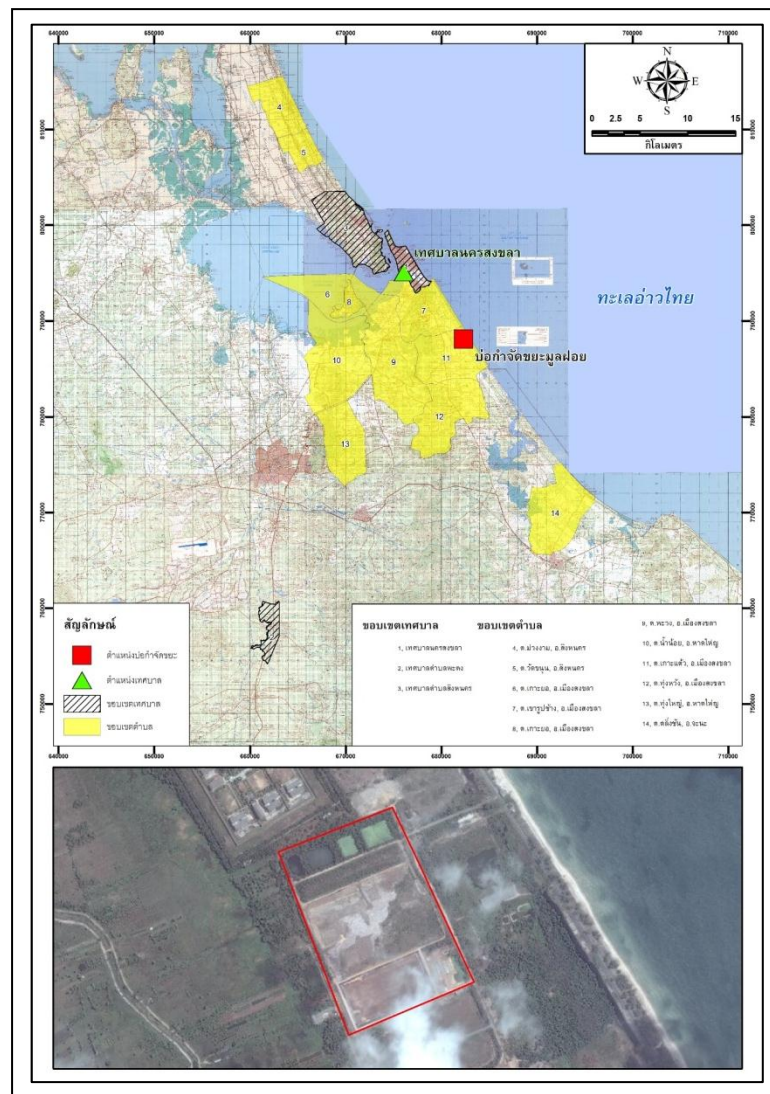
ข้อมูล ณ เดือน..... ปี พ.ศ.....

14. สภาพแวดล้อมบริเวณพื้นที่โครงการ ในรัศมี 1 กิโลเมตร

14.1 แหล่งน้ำสาธารณะ (ระบุชื่อ).....
 ระยะห่างจากระบบกำจัดขยะมูลฝอย.....เมตร
 การนำไปใช้ประโยชน์.....

14.2 ชุมชนที่อยู่ใกล้เคียงระบบกำจัดขยะมูลฝอย จำนวน.....ชุมชน รวม.....ครัวเรือน

15. แผนที่แสดงขอบเขตการปกครอง พื้นที่บริการเก็บขนขยะมูลฝอย และองค์กรปกครองส่วนท้องถิ่นที่เข้าร่วม พร้อมระยะทางการขนส่ง



ตัวอย่างแผนที่แสดงขอบเขตการปกครอง และพื้นที่บริการเก็บขนขยะมูลฝอย

16. แผนที่แสดงที่ตั้งระบบและการใช้ประโยชน์ที่ดินในรัศมี 1 กิโลเมตร



ตัวอย่างแผนที่แสดงที่ตั้งระบบและการใช้ประโยชน์ที่ดินในรัศมี 1 กิโลเมตร

ส่วนที่ 2 รายละเอียดของโครงการ

ตอนที่ 1 ด้านนโยบาย

1.1 นโยบาย (ตอบได้มากกว่า 1 ข้อ)

- ☐ มีนโยบายการจัดการสิ่งแวดล้อมจากฝ่ายบริหารและถือเป็นส่วนหนึ่งของนโยบายหน่วยงาน
ที่มาของนโยบาย ☐ แผนพัฒนาเศรษฐกิจและสังคมแห่งชาติ/แผนจัดการคุณภาพสิ่งแวดล้อม
☐ นโยบายรัฐบาล/แผนแม่บทการจัดการขยะมูลฝอยและของเสียอันตราย
☐ แผน/ยุทธศาสตร์จังหวัด
☐ อื่นๆ (ระบุ.....)
- ☐ มีการเปลี่ยนนโยบายไปสู่การปฏิบัติโดยการจัดทำแผนงาน มาตรการ โครงการที่เกี่ยวข้อง
- ☐ มีนโยบายและมีการสนับสนุนเป็นครั้งคราวจากฝ่ายบริหาร
- ☐ ไม่มีการกำหนดนโยบายที่ชัดเจนโดยผู้บริหารหรือผู้รับผิดชอบ
- ☐ ไม่มีแนวทางปฏิบัติที่ทำไว้เป็นลายลักษณ์อักษร

1.2 การจัดองค์กรและบุคลากรที่รับผิดชอบ (ตอบได้มากกว่า 1 ข้อ)

- ☐ มีการจัดตั้งคณะทำงาน/คณะกรรมการด้านการบริหารจัดการของมูลฝอยและกำหนดหน้าที่
ความรับผิดชอบไว้ชัดเจน
- ☐ ผู้รับผิดชอบรายงานโดยตรงต่อคณะกรรมการบริหารจัดการขยะมูลฝอย
- ☐ ผู้รับผิดชอบรายงานต่อคณะทำงานด้านการจัดการขยะมูลฝอยแต่รายงานบังคับบัญชาไม่ชัดเจน
- ☐ มีผู้รับผิดชอบแต่มีขอบเขตหน้าที่ความรับผิดชอบจำกัด
- ☐ ไม่มีการจัดตั้งคณะทำงาน/คณะกรรมการด้านการบริหารจัดการขยะมูลฝอย แต่ใช้ผังโครงสร้าง
ของหน่วยงานปัจจุบันในการมอบหมายผู้รับผิดชอบดูแล

1.3 ระบบข้อมูล (ตอบได้มากกว่า 1 ข้อ)

1.3.1 ระบบฐานข้อมูล

- ☐ มีการจัดทำระบบข้อมูล (ด้านเทคนิค บุคลากร และงบประมาณ) ด้านการบริหารจัดการขยะมูลฝอย
- ☐ มีการมอบหมายบุคลากรรับผิดชอบดูแลระบบข้อมูล
- ☐ มีการปรับปรุงระบบข้อมูลอย่างสม่ำเสมอ

1.3.2 การรายงาน

- ☐ มีการสรุปรายงานผลข้อมูลด้านการบริหารจัดการขยะมูลฝอยต่อผู้บริหารเป็นระยะๆ
- ☐ มีการจัดทำสรุปรายงานการบริหารจัดการขยะมูลฝอยไว้ใช้ภายในหน่วยงานเก็บเป็นข้อมูล
- ☐ มีรูปแบบการรายงานผลข้อมูลที่ชัดเจน

1.4 งบประมาณ (ตอบได้มากกว่า 1 ข้อ)

- ☐ มีการจัดสรรงบประมาณ เพื่อเป็นค่าใช้จ่ายในการจัดการขยะมูลฝอย
- ☐ มีการกำหนดเป้าหมาย ติดตามประเมินผลการใช้งบประมาณ
- ☐ มีการลงทุนเพื่อปรับปรุงประสิทธิภาพระบบ

1.5 การรวมกลุ่มพื้นที่การจัดการขยะมูลฝอย (ตอบได้มากกว่า 1 ข้อ)

- ☐ ไม่มีองค์กรปกครองส่วนท้องถิ่น/สถาบัน อื่นๆ เข้าร่วม
- ☐ มีองค์กรปกครองส่วนท้องถิ่น/หน่วยงานอื่นๆ ที่จัดทำบันทึกข้อตกลงร่วมกัน จำนวน.....แห่ง และนำมาทิ้งจริง จำนวน.....แห่ง
- ☐ มีองค์กรปกครองส่วนท้องถิ่น/หน่วยงานอื่นๆ ยังไม่ได้จัดทำบันทึกข้อตกลง แต่นำมาทิ้งจริง จำนวน.....แห่ง

ตอนที่ 2 ด้านเทคนิค

2.1 ข้อมูลการเก็บขนขยะมูลฝอย

- ☐ ทุกวัน
- ☐ จำนวน ครั้ง/สัปดาห์

2.1.1 รถเก็บขนมูลฝอยของเทศบาลฯ/เจ้าของโครงการ

ลำดับ	ประเภท	ขนาด	ทะเบียนรถ	ปีที่ได้มา	สภาพรถ

2.1.2 รถเก็บขนมูลฝอยขององค์กรปกครองส่วนท้องถิ่นที่เข้าร่วมโครงการ

ลำดับ	อปท./หน่วยงานอื่น ๆ	ประเภท	ขนาด	ระยะทางถึงโครงการ (กิโลเมตร)	ปริมาณ ขยะมูลฝอย (ตัน/วัน)

2.2 ข้อมูลระบบฝังกลบขยะมูลฝอย

2.2.1 องค์ประกอบระบบฝังกลบขยะมูลฝอย

1) เทคโนโลยี (ตอบได้มากกว่า 1 ข้อ)

- ☐ การคัดแยก
- ☐ การหมักทำปุ๋ย
- ☐ เตาเผา
- ☐ การฝังกลบ
- ☐ อื่นๆ (ระบุ)

2) องค์ประกอบระบบกำจัดมูลฝอยแบบผสมผสาน

2.1) อาคารเครื่องชั่ง ☐ ใช้งานได้ปกติ ☐ ชำรุด ☐ อื่นๆ (ระบุ).....

2.2) ระบบคัดแยก

(1) วิธีการคัดแยก ☐ เครื่องจักร ☐ คนและเครื่องจักร ☐ อื่นๆ (ระบุ).....

(2) เครื่องจักรคัดแยก จำนวน.....เครื่อง

(2.1) เครื่องที่.....มีความสามารถในการคัดแยกขยะมูลฝอยได้.....ตัน/วัน
สถานภาพ

☐ ใช้งาน คัดแยกขยะมูลฝอยได้จริง.....ตัน/วัน

☐ ไม่ใช้งาน เนื่องจาก.....

(2.2) เครื่องที่.....มีความสามารถในการคัดแยกขยะมูลฝอยได้.....ตัน/วัน
สถานภาพ

☐ ใช้งาน คัดแยกขยะมูลฝอยได้จริง.....ตัน/วัน

☐ ไม่ใช้งาน เนื่องจาก.....

2.3) วิธีการหมัก ☐ การหมักแบบใช้ออกซิเจน (Aerobic Compost)

☐ การหมักแบบไม่ใช้ออกซิเจน (Anaerobic Compost)

2.4) เครื่องจักรที่ใช้ในการหมัก ☐ เครื่องสับ/บดย่อย ☐ เครื่องเป่าอากาศ

☐ เครื่องร่อนปุ๋ย ☐ เครื่องบรรจุถุง

☐ เครื่องอัดเม็ด ☐ อื่นๆ (ระบุ).....

3) บ่อฝังกลบขยะมูลฝอย มีความสามารถในการรองรับปริมาณขยะมูลฝอยได้.....ตัน/วัน

จำนวน.....บ่อ ดังนี้

บ่อที่.....เป็นแบบ

☐ Area Method

ค่าตามทีออกแบบไว้

- จำนวน.....ชั้น - ความสูงของขยะมูลฝอยแต่ละชั้น.....เมตร

- ปริมาณขยะมูลฝอยรวมทั้งสิ้น.....ลูกบาศก์เมตร

การดำเนินการจริง

- จำนวน.....ชั้น - ความสูงของขยะมูลฝอยแต่ละชั้น.....เมตร

- ปริมาณขยะมูลฝอยรวมทั้งสิ้น.....ลูกบาศก์เมตร

☐ Trench Method

ค่าตามทีออกแบบไว้

- จำนวน.....ชั้น แบ่งเป็น ต่ำกว่าระดับผิวดิน.....ชั้นๆ ละ.....เมตร และ

สูงกว่าระดับผิวดิน.....ชั้นๆ ละ.....เมตร

- ปริมาณขยะมูลฝอยรวมทั้งสิ้น.....ลูกบาศก์เมตร

สถานภาพ ☐ เปิดดำเนินการ

อายุการใช้งานของบ่อฝังกลบ ออกแบบไว้.....ปี ใช้มาแล้ว.....ปี

☐ ปิดดำเนินการ เนื่องจาก.....

อายุการใช้งานของบ่อฝังกลบ ออกแบบไว้.....ปี ใช้จริง.....ปี

บ่อที่.....เป็นแบบ

☐ Area Method

ค่าตามที่ออกแบบไว้

- จำนวน.....ชั้น - ความสูงของขยะมูลฝอยแต่ละชั้น.....เมตร

- ปริมาณขยะมูลฝอยรวมทั้งสิ้น.....ลูกบาศก์เมตร

การดำเนินการจริง

- จำนวน.....ชั้น - ความสูงของขยะมูลฝอยแต่ละชั้น.....เมตร

- ปริมาณขยะมูลฝอยรวมทั้งสิ้น.....ลูกบาศก์เมตร

☐ Trench Method

ค่าตามที่ออกแบบไว้

- จำนวน.....ชั้น แบ่งเป็น ต่ำกว่าระดับผิวดิน.....ชั้นๆ ละ.....เมตร และ

สูงกว่าระดับผิวดิน.....ชั้นๆ ละ.....เมตร

- ปริมาณขยะมูลฝอยรวมทั้งสิ้น.....ลูกบาศก์เมตร

สถานภาพ ☐ เปิดดำเนินการ

อายุการใช้งานของบ่อฝังกลบ ออกแบบไว้.....ปี ใช้มาแล้ว.....ปี

☐ ปิดดำเนินการ เนื่องจาก.....

อายุการใช้งานของบ่อฝังกลบ ออกแบบไว้.....ปี ใช้จริง.....ปี

4) ระบบบำบัดน้ำขยะมูลฝอย มีพื้นที่.....ไร่ เป็นระบบ.....ประกอบด้วย

4.1) บ่อ.....ขนาด.....ลูกบาศก์เมตร

4.2) บ่อ.....ขนาด.....ลูกบาศก์เมตร

4.3) บ่อ.....ขนาด.....ลูกบาศก์เมตร

น้ำขยะที่ผ่านการบำบัดแล้วปล่อยลงสู่.....

5) ระบบควบคุมก๊าซ ☐ ไม่มี ☐ มี จำนวน.....จุด

6) ระบบตรวจสอบก๊าซ ☐ ไม่มี ☐ มี จำนวน.....จุด

7) ระบบติดตามตรวจสอบน้ำใต้ดิน(บ่อสังเกตการณ์) ☐ ไม่มี ☐ มี จำนวน.....บ่อ

8) ระบบจัดการน้ำฝน ☐ ไม่มี ☐ มี ระบุ (คสล./รางดิน)

2.2.2 เครื่องจักรและครุภัณฑ์ในระบบ

โปรดระบุ รายการ จำนวน และรายละเอียดคุณลักษณะเฉพาะ (Specification) ของเครื่องจักรและครุภัณฑ์

ลำดับ	ประเภท	ขนาด	ทะเบียนรถ/ เลขครุภัณฑ์	ปีที่ได้มา	สภาพ

2.2.3 อาคารประกอบและระบบสาธารณูปโภค

- 1) อาคารสำนักงาน ☐ มี/ใช้งาน ☐ มี/ใช้งานไม่ได้ ☐ ไม่มี
- 2) อาคารป้อมยาม ☐ มี/ใช้งาน ☐ มี/ใช้งานไม่ได้ ☐ ไม่มี
- 3) อาคารจอดรถ ☐ มี/ใช้งาน ☐ มี/ใช้งานไม่ได้ ☐ ไม่มี
- 4) อาคารซ่อมบำรุง ☐ มี/ใช้งาน ☐ มี/ใช้งานไม่ได้ ☐ ไม่มี
- 5) ถนนภายในโครงการ ประเภท.....ความกว้าง.....เมตร
- 6) รั้ว ☐ คอนกรีต ☐ ลวดหนาม
- 7) อื่นๆ (โปรดระบุ.....)

2.2.4 แนวกันชน (Buffer Zone)

- ☐ ไม่มี
- ☐ มี จำนวน.....แนว จำนวน.....ด้าน
- แนวที่ 1 ชนิดพันธุ์พืช.....ความสูงเฉลี่ย.....เมตร
- แนวที่ 2 ชนิดพันธุ์พืช.....ความสูงเฉลี่ย.....เมตร
- แนวที่ 3 ชนิดพันธุ์พืช.....ความสูงเฉลี่ย.....เมตร

ตอนที่ 3 ด้านการบริหารจัดการ

3.1 บุคลากร

จำนวนบุคลากรประจำระบบ จำนวน.....คน ประกอบด้วย (ระบุ ตำแหน่ง/จำนวน)

- 3.1.1
- 3.1.2
- 3.1.3

3.2 การเก็บขนและกำจัด

3.2.1 การเก็บขนขยะมูลฝอย

- ☐ ดำเนินการเอง
- ☐ จ้างเหมาเอกชน ระบุชื่อ.....อัตราค่าจ้าง.....บาท/ตัน

3.2.2 การกำจัดขยะมูลฝอย

- ☐ ดำเนินการเอง

☐ จ้างเหมาเอกชน ระบุชื่อ.....อัตราค่าจ้าง..... บาท/ตัน

3.3 การเก็บค่าธรรมเนียม

3.3.1 การเก็บค่าธรรมเนียมการเก็บขนขยะมูลฝอย (หากมีข้อบัญญัติ/เทศบัญญัติ ในเรื่องการเก็บค่าธรรมเนียมโปรดแนบ)

☐ ไม่เก็บค่าธรรมเนียม

☐ เก็บค่าธรรมเนียม.....บาท/ครัวเรือน/เดือน

3.3.2 การเก็บค่าธรรมเนียมการจัดขยะมูลฝอย

1) ข้อบัญญัติ/เทศบัญญัติ ในเรื่องการเก็บค่าธรรมเนียมการจัดขยะมูลฝอย

☐ มี ☐ ไม่มี

2) การเก็บค่าธรรมเนียมการจัดขยะมูลฝอย

☐ ไม่เก็บ เนื่องจาก.....

☐ เก็บ

อัตราการเก็บค่าธรรมเนียมการจัดขยะมูลฝอย

หน่วยงาน	บาท/ลูกบาศก์เมตร (เดือน)
ประชาชนทั่วไป	
สถานประกอบการ	
อาคารพาณิชย์กรรม	

3.4 รายได้จากการบริหารจัดการขยะมูลฝอย

3.4.1 รายได้จากการจัดเก็บค่าธรรมเนียมการเก็บขน.....บาท/ปี

3.4.2 รายได้จากการจัดเก็บค่าธรรมเนียมการจัด.....บาท/ปี

3.4.3 รายได้จากกิจกรรมอื่นๆ (ระบุ) บาท/ปี

3.5 ค่าใช้จ่ายในการบริหารจัดการขยะมูลฝอย บาท/ปี

3.6 ปัญหาในการดำเนินการ

☐ ไม่มีปัญหา

☐ มีปัญหาในการดำเนินการ (ตอบได้มากกว่า 1 ข้อ)

☐ ค่าใช้จ่ายไม่เพียงพอ

☐ ประสิทธิภาพของระบบ

☐ ขาดแคลนบุคลากรที่มีความรู้

☐ การต่อต้านจากชุมชน

☐ เครื่องจักรชำรุด/ซ่อมบ่อย

☐ อื่นๆ ระบุ.....

ตอนที่ 4 ด้านการประชาสัมพันธ์และการมีส่วนร่วมของประชาชน

4.1 การประชาสัมพันธ์ด้านการจัดการขยะมูลฝอย

☐ มีการประชาสัมพันธ์

รูปแบบการประชาสัมพันธ์

1)

2)

3)

☐ ไม่มีการประชาสัมพันธ์ เนื่องจาก

.....

.....

.....

4.2 การมีส่วนร่วมของประชาชนในการจัดการขยะมูลฝอย

☐ มีส่วนร่วม

รูปแบบการมีส่วนร่วมของประชาชน

1)

2)

3)

☐ ไม่มีส่วนร่วม เนื่องจาก

.....

.....

4.3 ปัญหาเรื่องร้องเรียน

☐ ไม่มี

☐ มี (ย้อนหลังอย่างน้อย 5 ปีหรือตั้งแต่เริ่มโครงการ แล้วแต่กรณี)

เดือน/ พ.ศ.	ผู้ร้องเรียน	ประเด็นร้องเรียน	การแก้ไขปัญหา

ส่วนที่ 3 ปัญหา อุปสรรค และข้อเสนอแนะ/แนวทางแก้ไข ในการดำเนินการโครงการ

ปัญหาอุปสรรคในการดำเนินการโครงการ

ข้อเสนอแนะ/แนวทางแก้ไขต่อการดำเนินการโครงการ

ส่วนที่ 4 ปัญหา อุปสรรค และข้อเสนอแนะ/แนวทางแก้ไข ในการบริหารจัดการขยะมูลฝอยขององค์กรปกครองส่วนท้องถิ่น

ปัญหาอุปสรรคในการบริหารจัดการขยะมูลฝอยขององค์กรปกครองส่วนท้องถิ่น

ข้อเสนอแนะ/แนวทางแก้ไข ต่อการบริหารจัดการขยะมูลฝอยขององค์กรปกครองส่วนท้องถิ่น
